



Christian Ouellet, Agent immobilier affilié

Gauvin immobilier

Courtier immobilier agréé

161, 105, Route

La Pêche (QC) J0X 3G0

819-360-4068 / 819-459-2419

chris@gatineauhills.com

http://www.gatineauhills.com



54 900 \$ + TPS/TVQ (PAC 2010-04-21)

Ch. Clark, La Pêche, J0X 3G0 (Ch. Edelweiss)

No MLS®

8037358 (En vigueur)

Déclaration du vendeur

Non

Genre de propriété	Terrain	Possession	30 jours PA/PL acceptée
Zonage	Résidentiel	Signat. acte de vente	30 jours PA/PL acceptée
Dimensions du terrain		Éval. terrain	
Superficie du terrain	8 891,00 mc	Éval. bâtiment	
Cert. localisation	Non	Taxes mun.	Non émises
Plan d'eau		Taxes scol.	Non émises
		Revenus suppl.	Non



Centris®

Inclusions

Exclusions

Système d'égouts	Aucun
Approv. eau	Aucun
Terrain	Terre cultivable
Particularités du site	
Eau (accès)	
Vue	
Proximité	Autoroute, Golf, Hôpital, Parc, Piste cyclable, Ski alpin, Ski de fond
Étude environnementale	

Nouvelle subdivision 5 minutes du village de Wakefield, terrain de golf et Parc de la Gatineau. Merveilleux terrain de 2.2 acres dans un environnement des plus paisible sur chemin pavé municipal et protégé par conventions contractuelles. Terrain cadastré.

Source: Gauvin immobilier, Courtier immobilier agréé

Préparé par Christian Ouellet, Agent immobilier affilié le 2010-03-03 à 14h36



Christian Ouellet, Agent immobilier affilié

Gauvin immobilier

Courtier immobilier agréé

161, 105, Route

La Pêche (QC) J0X 3G0

819-360-4068 / 819-459-2419

chris@gatineauhills.com

http://www.gatineauhills.com



52 900 \$ + TPS/TVQ

Ch. Clark, La Pêche, J0X 3G0 (Ch. Edelweiss)

No MLS®

8037359 (En vigueur)

Déclaration du vendeur

Non

Genre de propriété	Terrain	Possession	30 jours PA/PL acceptée
Zonage	Résidentiel	Signat. acte de vente	30 jours PA/PL acceptée
Dimensions du terrain		Éval. terrain	
Superficie du terrain	8 071,00 mc	Éval. bâtiment	
Cert. localisation	Non	Taxes mun.	Non émises
Plan d'eau		Taxes scol.	Non émises
		Revenus suppl.	Non



Inclusions

Exclusions

Système d'égouts	Aucun
Approv. eau	Aucun
Terrain	Terre cultivable
Particularités du site	
Eau (accès)	
Vue	
Proximité	Autoroute, Golf, Hôpital, Parc, Piste cyclable, Ski alpin, Ski de fond
Étude environnementale	

Nouvelle subdivision 5 minutes du village de Wakefield, terrain de golf et Parc de la Gatineau. Merveilleux terrain de 2 acres dans un environnement des plus paisible sur chemin pavé minicipal et protégé par convention contractuelles. Terrain cadastré

Source: Gauvin immobilier, Courtier immobilier agréé

Préparé par Christian Ouellet, Agent immobilier affilié le 2010-03-03 à 14h36



Christian Ouellet, Agent immobilier affilié

Gauvin immobilier

Courtier immobilier agréé

161, 105, Route

La Pêche (QC) J0X 3G0

819-360-4068 / 819-459-2419

chris@gatineauhills.com

http://www.gatineauhills.com



52 900 \$ + TPS/TVQ

Ch. Clark, La Pêche, J0X 3G0 (Ch. Edelweiss)

No MLS®

8037366 (En vigueur)

Déclaration du vendeur

Non

Genre de propriété	Terrain	Possession	30 jours PA/PL acceptée
Zonage	Résidentiel	Signat. acte de vente	30 jours PA/PL acceptée
Dimensions du terrain		Éval. terrain	
Superficie du terrain	8 720,00 mc	Éval. bâtiment	
Cert. localisation	Non	Taxes mun.	Non émises
Plan d'eau		Taxes scol.	Non émises
		Revenus suppl.	Non



Inclusions

Exclusions

Système d'égouts	Aucun
Approv. eau	Aucun
Terrain	Terre cultivable
Particularités du site	
Eau (accès)	
Vue	
Proximité	Autoroute, Golf, Hôpital, Parc, Piste cyclable, Ski alpin, Ski de fond
Étude environnementale	

Nouvelle subdivision à seulement quelques minutes du village de Wakefield, Parc de la Gatineau et terrain de golf, 2.15 acres l'endroit idéal pour la construction de vos rêves. Chemin municipal pavé ou la tranquillité et sérénité vous y attendent. Protégé par conventions contractuelles. Terrain cadastré

Source: Gauvin immobilier, Courtier immobilier agréé

Préparé par Christian Ouellet, Agent immobilier affilié le 2010-03-03 à 14h36



Christian Ouellet, Agent immobilier affilié

Gauvin immobilier

Courtier immobilier agréé

161, 105, Route

La Pêche (QC) J0X 3G0

819-360-4068 / 819-459-2419

chris@gatineauhills.com

http://www.gatineauhills.com



59 900 \$ + TPS/TVQ

Ch. Clark, La Pêche, J0X 3G0 (Ch. Edelweiss)

No MLS®

8037371 (En vigueur)

Déclaration du vendeur

Non

Genre de propriété	Terrain	Possession	30 jours PA/PL acceptée
Zonage	Résidentiel	Signat. acte de vente	30 jours PA/PL acceptée
Dimensions du terrain		Éval. terrain	
Superficie du terrain	11 479,00 mc	Éval. bâtiment	
Cert. localisation	Non	Taxes mun.	Non émises
Plan d'eau		Taxes scol.	Non émises
		Revenus suppl.	Non



Inclusions

Exclusions

Système d'égouts	Aucun
Approv. eau	Aucun
Terrain	Terre cultivable
Particularités du site	
Eau (accès)	
Vue	
Proximité	Autoroute, Golf, Hôpital, Parc, Piste cyclable, Ski alpin, Ski de fond
Étude environnementale	

Nouvelle subdivision 5 minutes du village de Wakefield, terrain de golf et Parc de la Gatineau. Merveilleux terrain de 2.8 acres dans un environnement des plus paisible sur chemin pavé municipal et protégé par conventions contractuelles. Terrain cadastré.

Source: Gauvin immobilier, Courtier immobilier agréé

Préparé par Christian Ouellet, Agent immobilier affilié le 2010-03-03 à 14h36



Christian Ouellet, Agent immobilier affilié

Gauvin immobilier

Courtier immobilier agréé

161, 105, Route

La Pêche (QC) J0X 3G0

819-360-4068 / 819-459-2419

chris@gatineauhills.com

http://www.gatineauhills.com



79 900 \$ + TPS/TVQ

Ch. Clark, La Pêche, J0X 3G0 (Ch. Edelweiss)

No MLS®

8037375 (En vigueur)

Déclaration du vendeur

Non

Genre de propriété	Terrain	Possession	30 jours PA/PL acceptée
Zonage	Résidentiel	Signat. acte de vente	30 jours PA/PL acceptée
Dimensions du terrain		Éval. terrain	
Superficie du terrain	36 471,00 mc	Éval. bâtiment	
Cert. localisation	Non	Taxes mun.	Non émises
Plan d'eau		Taxes scol.	Non émises
		Revenus suppl.	Non



Inclusions

Exclusions

Système d'égouts	Aucun
Approv. eau	Aucun
Terrain	Boisé : conifères
Particularités du site	
Eau (accès)	
Vue	Panoramique, Sur la montagne
Proximité	Autoroute, Golf, Hôpital, Parc, Piste cyclable, Ski alpin, Ski de fond
Étude environnementale	



Imaginez!!! Votre propre oasis de 9 acres à proximité de tout, parc, terrains de golf et charmant village de Wakefield. Terrain absolument privé donnant sur flan de votre montagne avec arbres magnifiques et vues imprenables de la Gatineau avec chemin pavé municipal et protégé par conventions contractuelles. Terrain cadastré.

Source: Gauvin immobilier, Courtier immobilier agréé

Préparé par Christian Ouellet, Agent immobilier affilié le 2010-03-03 à 14h36



Christian Ouellet, Agent immobilier affilié

Gauvin immobilier

Courtier immobilier agréé

161, 105, Route

La Pêche (QC) J0X 3G0

819-360-4068 / 819-459-2419

chris@gatineauhills.com

http://www.gatineauhills.com



49 900 \$ + TPS/TVQ

Ch. Clark, La Pêche, J0X 3G0 (Ch. Edelweiss)

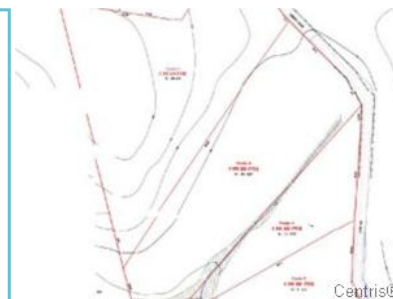
No MLS®

8037377 (En vigueur)

Déclaration du vendeur

Non

Genre de propriété	Terrain	Possession	30 jours PA/PL acceptée
Zonage	Résidentiel	Signat. acte de vente	30 jours PA/PL acceptée
Dimensions du terrain		Éval. terrain	
Superficie du terrain	7 295,00 mc	Éval. bâtiment	
Cert. localisation	Non	Taxes mun.	Non émises
Plan d'eau		Taxes scol.	Non émises
		Revenus suppl.	Non



Inclusions

Exclusions

Système d'égouts	Aucun
Approv. eau	Aucun
Terrain	Boisé : conifères
Particularités du site	
Eau (accès)	
Vue	
Proximité	Autoroute, Golf, Hôpital, Parc, Piste cyclable, Ski alpin
Étude environnementale	

Nouvelle subdivision à quelques minutes du village de Wakefield, Parc de la Gatineau et terrains de golf. Terrain cadastré et boisé de 1.8 acres sur chemin municipal pavé, privé et très paisible protégé par conventions contractuelles pour assurer une qualité de vie maximale. Terrain cadastré

Source: Gauvin immobilier, Courtier immobilier agréé

Préparé par Christian Ouellet, Agent immobilier affilié le 2010-03-03 à 14h36



Christian Ouellet, Agent immobilier affilié

Gauvin immobilier

Courtier immobilier agréé

161, 105, Route

La Pêche (QC) J0X 3G0

819-360-4068 / 819-459-2419

chris@gatineauhills.com

http://www.gatineauhills.com



44 900 \$ + TPS/TVQ

Ch. Clark, La Pêche, J0X 3G0 (Ch. Edelweiss)

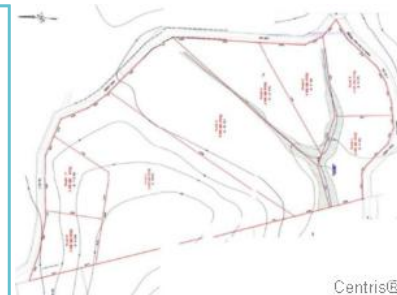
No MLS®

8037391 (En vigueur)

Déclaration du vendeur

Non

Genre de propriété	Terrain	Possession	30 jours PA/PL acceptée
Zonage	Résidentiel	Signat. acte de vente	30 jours PA/PL acceptée
Dimensions du terrain		Éval. terrain	
Superficie du terrain	6 634,00 mc	Éval. bâtiment	
Cert. localisation	Non	Taxes mun.	Non émises
Plan d'eau		Taxes scol.	Non émises
		Revenus suppl.	Non



Centris®

Inclusions

Exclusions

Système d'égouts	Aucun
Approv. eau	Aucun
Terrain	
Particularités du site	
Eau (accès)	
Vue	
Proximité	Autoroute, Golf, Hôpital, Parc, Piste cyclable, Ski alpin, Ski de fond
Étude environnementale	

Nouvelle subdivision à quelques minutes du village de Wakefield, Parc de la Gatineau, terrains de golf. Terrain cadastré et boisé de 1.6 acres sur chemin municipal pavé, privé et très paisible protégé par conventions contractuelles pour assurer un qualité de vie maximale. Terrain cadastré

Source: Gauvin immobilier, Courtier immobilier agréé

Préparé par Christian Ouellet, Agent immobilier affilié le 2010-03-03 à 14h36